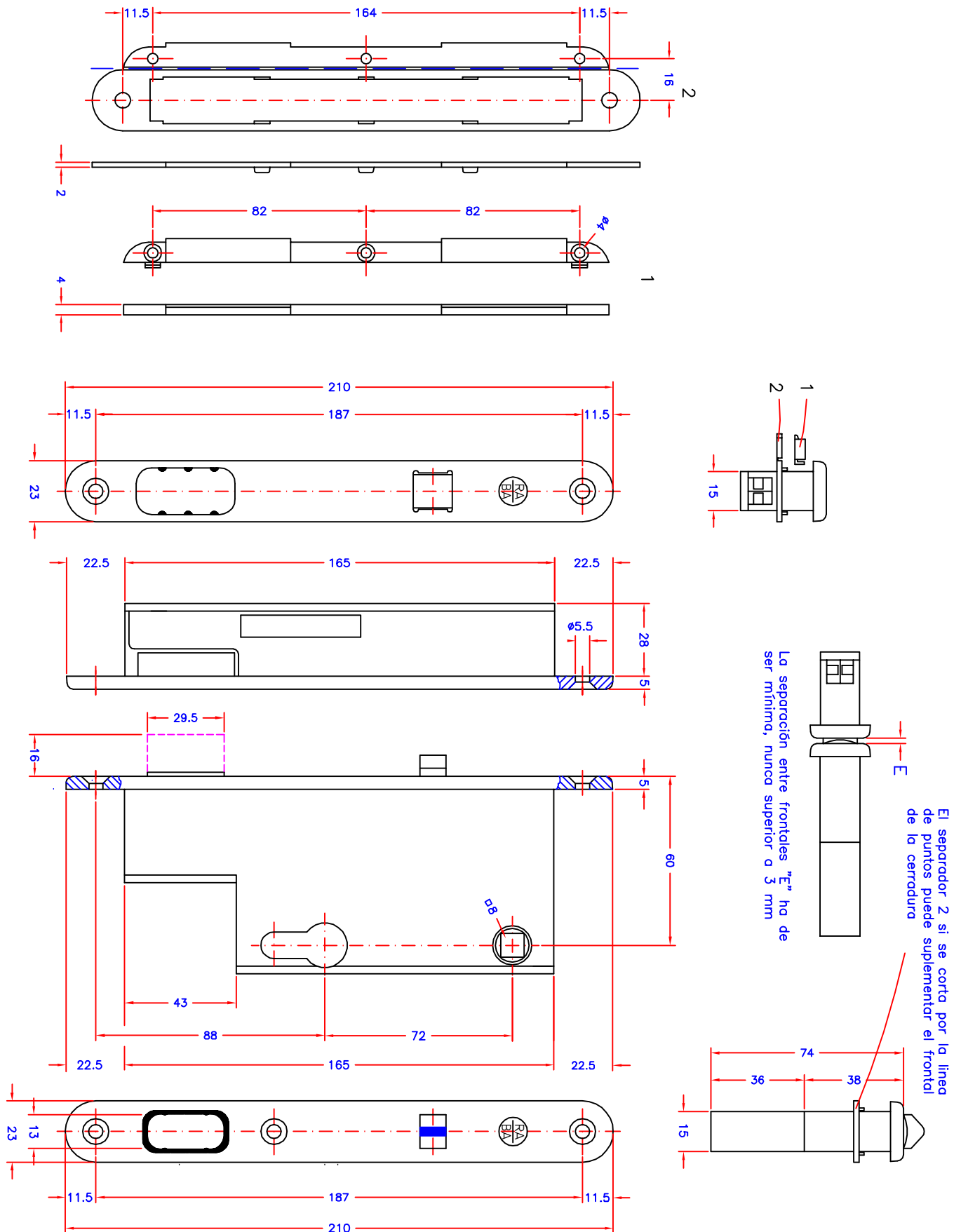


CERRADURA ELECTRO-RETRACTIL MOD. ANA-60



NOTA: Los cilindros admiten indistintamente tanto la leva larga o corta
Alimentación 12V 15W

La separación entre frontales "E" ha de ser mínima, nunca superior a 3 mm

El separador 2 si se corta por la línea de puntos puede suplimentar el frontal de la cerradura